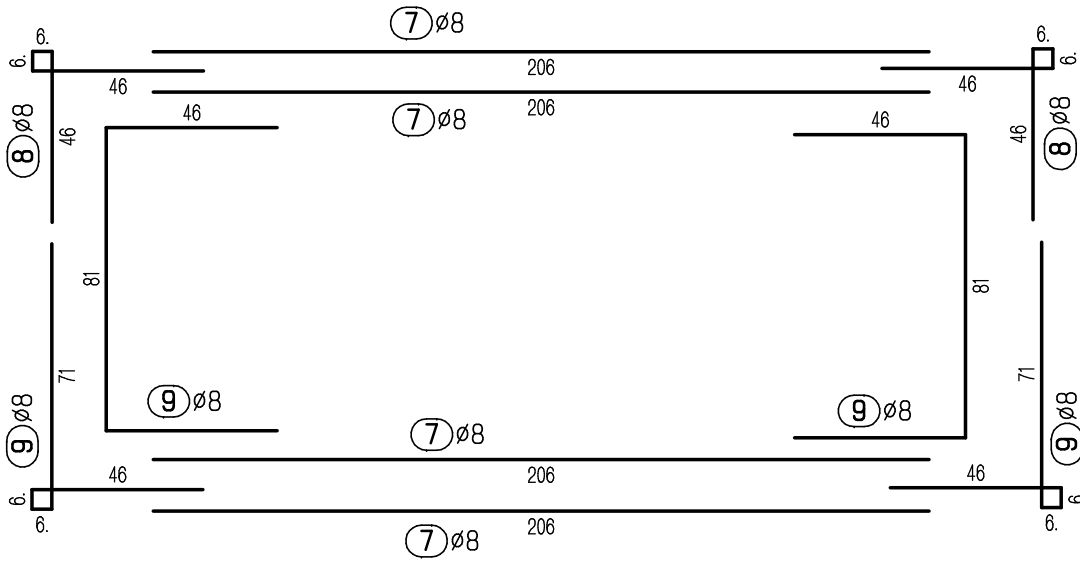
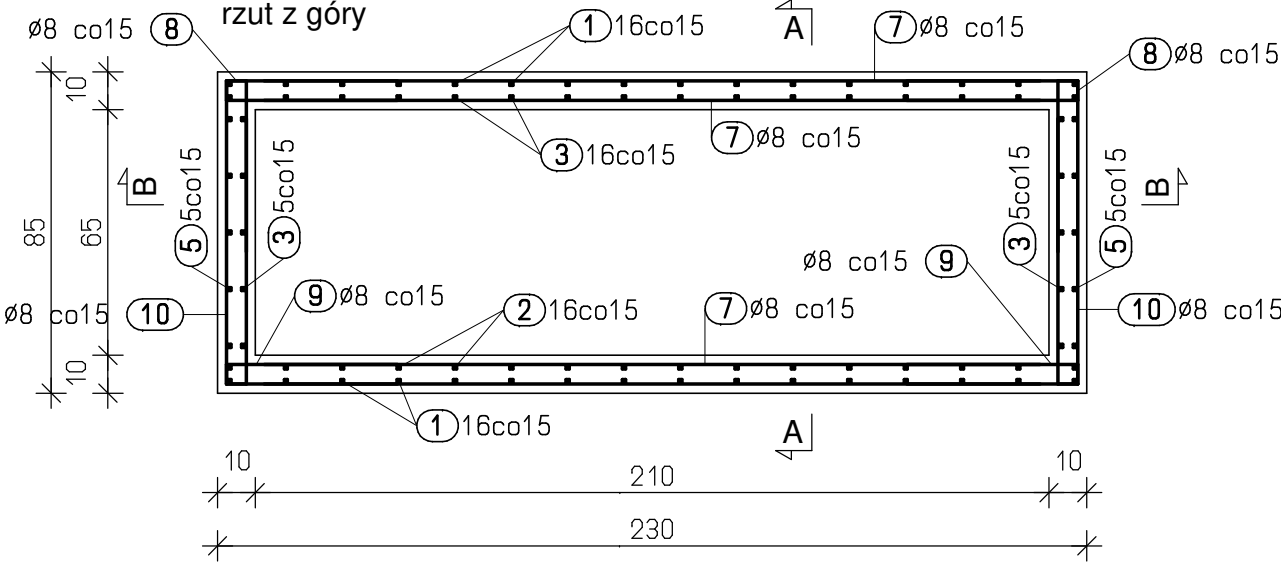


Zestawienia stali dla poz. F-4:

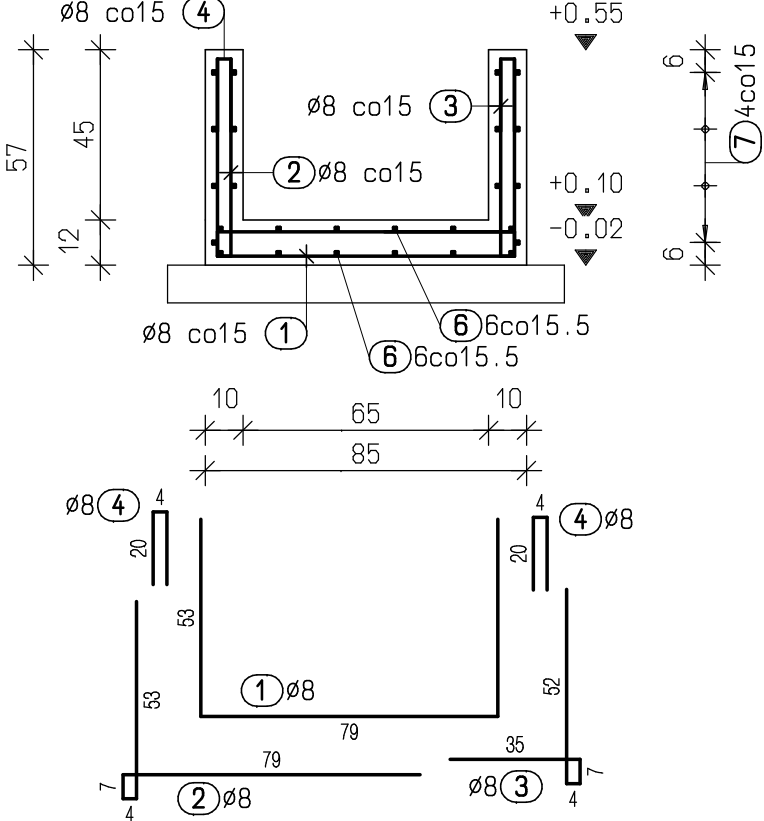
Poz.	Szt.	Ø	Pojed. Dług. [m]	Zwymiar. kształt o (nie w skali)	Calc. Dług. [m]	Masa [kg]
1	16	8	1.85		29.60	11.69
2	16	8	1.43		22.88	9.04
3	26	8	0.98		25.48	10.06
4	42	8	0.44		18.48	7.30
5	10	8	0.92		9.20	3.63
6	12	8	2.24		26.88	10.62
7	14	8	2.06		28.84	11.39
8	6	8	1.04		6.24	2.46
9	6	8	1.29		7.74	3.06
10	8	8	1.73		13.84	5.47

Masa całkowita= 74.72 kg

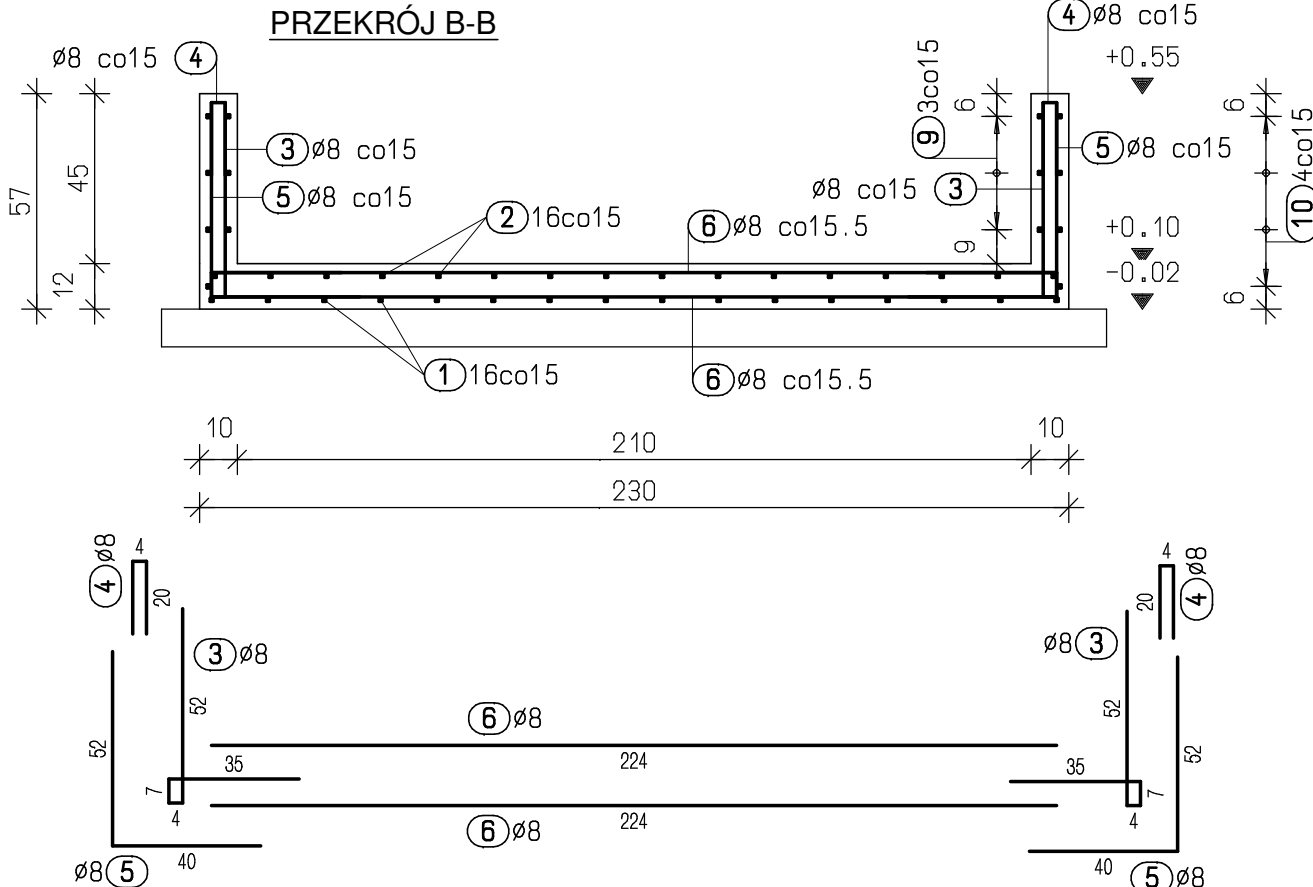
POZ. F-4 gr. 10/12cm



PRZEKRÓJ A-A

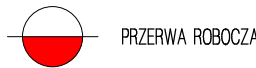


PRZEKRÓJ B-B



Beton: zgodny z normą PN-EN 206  
minimalna klasa wytrzymałości: B30 (C25/30)  
klasa ekspozycji: XC3  
Stal: zbrojenie główne:  
charakterystyczna granica plastyczności fyk: 500MPa (A-IIIN)  
klasa ciągliwości: B  
klamry spinające i strzemiona:  
charakterystyczna granica plastyczności fyk: 240MPa (A-I)  
Otulina: 20mm

Wymiary prętów podawane po zewnętrznej stronie.



PRZERWA ROBOCZA

INFRA-RED

ul. Sobieskiego 18a  
32-400 Myślenice

infra-red@tlen.pl  
mobile: 606-749-517  
www.infra-red.pl

infra-red@o2.pl  
mobile: 662-260-854  
tel./fax 12-2721917

INWESTOR Samodzielny Publiczny Zakład Opieki Zdrowotnej w Bochni „Szpital Powiatowy” im. bl. Marty Wieckiej ul. Krakowska 31 42-700 Bochnia		NAZWA OBIEKTU BUDOWLANEGO BUDYNEK SZPITALA Z WYNIESIONYM ŁĄDOWISKIEM DLA ŚMIGŁOWCÓW	
PROJEKTANT mgr inż. Łukasz Szumiec Uprawnienia budowlane do projektowania bez ograniczeń w specjalności konstrukcyjno-budowlanej nr ewid. MAP/0081/PWOK/08	PODPIS	TEMAT RYSUNKU Zbrojenie fundamentu poz. F-4	SKALA 1:20
SPRAWDZAJĄCY mgr inż. Piotr Janosz Uprawnienia budowlane do projektowania bez ograniczeń w specjalności konstrukcyjno-budowlanej nr ewid. MAP/0027/PWOK/08	PODPIS	SYGNATURA RYSUNKU IR_026-25_PT_K	DATA 2025.10
		ELEMENT PROJEKTU BUDOWLANEGO / BRANZA KONSTRUKCJA	NR RYSUNKU K-48
			NR REWIZJI (R00)